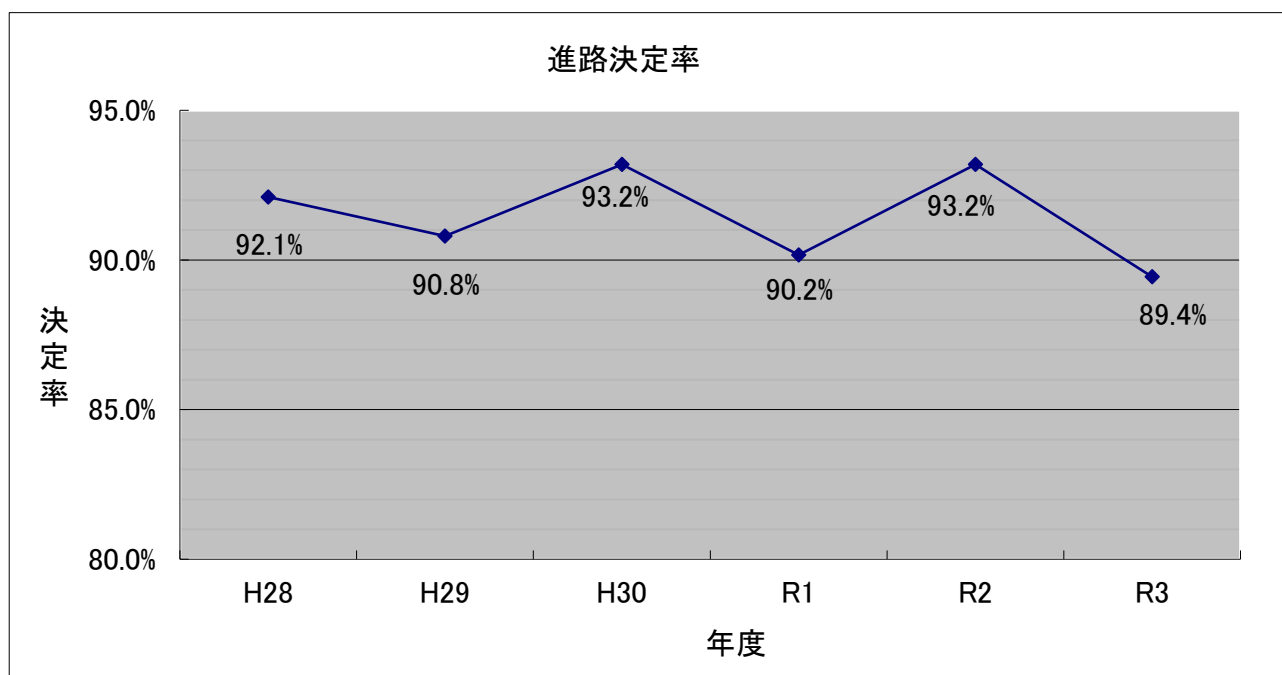


【過去6年間の進路先及び進路決定率状況】

		H28	H29	H30	R1	R2	R3
国公立大	琉球大学	0	0	1	0	0	1
	沖縄県立芸術大学	2	1	5	2	5	1
	沖縄県立看護大学	0	0	0	0	0	0
	公立名桜大学	0	2	0	0	0	1
	県外国公立大学	1	0	0	0	0	0
県内私大	沖縄国際大学	34	26	15	18	15	19
	沖縄大学	22	23	14	20	14	24
	沖縄キリスト教学院大学	4	2	2	4	2	0
県外私立大学		14	13	8	18	8	15
県内短大	沖縄女子短期大学	4	16	17	13	17	11
	沖縄キリスト教短期大学	1	6	0	3	0	3
県外短期大学		4	1	0	1	0	1
文部科学省管轄外		6	6	10	1	10	2
県内専門学校		97	87	125	124	125	107
県外専門学校		16	17	25	3	25	25
県内就職		44	39	53	49	36	41
県外就職		9	7	3	10	3	3
決定数		258	246	260	266	260	254
生徒数		280	271	279	295	279	284
進路決定率		92.1	90.8	93.2	90.2%	93.2%	89.4%



進路状況

南風原高等学校 令和3年度卒業生進路状況（卒業生284名）																	
進路決定率 89.4% 令和4年3月31日現在																	
大学名等		学校推薦型選抜入試					総合型選抜（AO）入試			一般入試			合計			総計	
		指定校		一般			計	男	女	計	男	女	計	男	女		計
		男	女	男	女	計											
国公立大学	県内	琉球大学			0	1	1	0	0	0	0	0	0	0	1	1	3
		沖縄県立芸術大学			0	1	1	0	0	0	0	0	0	0	1	1	
		沖縄県立看護大学			0	0	0	0	0	0	0	0	0	0	0	0	
		名城大学			0	1	1	0	0	0	0	0	0	0	1	1	
	県外 国公立大学			0	0	0	0	0	0	0	0	0	0	0	0		
私立大学	県内	沖縄国際大学	3	0	2	1	6	5	7	12	1	0	1	11	8	19	58
		沖縄大学	1	1	4	0	6	7	9	16	2	0	2	14	10	24	
		沖縄リソテック学院大学	0	0	0	0	0	0	0	0	0	0	0	0	0	0	
	県外 私立大学	4	1	4	0	9	2	4	6	0	0	0	10	5	15		
短期大学	県内	沖縄女子短期大学	0	2	0	0	2	1	8	9	0	0	0	1	10	11	15
		沖縄リソテック短期大学	0	0	0	0	0	1	2	3	0	0	0	1	2	3	
	県外	国公立 短期大学			0	0	0	0	0	0	0	0	0	0	0	0	
		私立 短期大学	0	0	1	0	1	0	0	0	0	0	0	1	0	1	
文科省管轄外大学校等				0	0	0	0	0	0	0	2	0	2	2	0	2	
専門学校・各種学校		県内	1	3	5	1	10	29	31	60	23	13	36	58	48	107	132
		県外	1	1	1	2	5	6	12	18	2	0	2	10	15	25	
就職		県内	0	0	0	0	0	0	0	0	22	18	40	22	18	41	44
		県外	0	0	0	0	0	0	0	0	2	1	3	2	1	3	
合計			10	8	17	7	42	51	73	124	54	32	86	132	120	210	254

進路別割合： 大学・短大29.9%、専門学校等52.8%、就職17.3%

1. 進学

①県内大学・短期大学

琉球大学、名城大学、沖縄県立芸術大学、沖縄国際大学、沖縄大学
 沖縄キリスト教短期大学、沖縄女子短期大学

②県外大学・短期大学

大阪芸術大学、大阪河崎リハビリテーション大学、神奈川工科大学、
 環太平洋大学、九州共立大学、城西国際大学、上武大学、尚美学園大学、
 千葉科学大学、東京経済大学、東京情報大学、徳島文理大学、
 日本体育大学、純真短期大学

③専門学校

看護医療系
 那覇看護専門学校、浦添看護学校、那覇看護専門学校、
 沖縄看護専門学校穴吹医療大学校、四万十看護学院、
 四日市医師会看護専門学校

2. 就職

医療法人おもと会、医療法人社団恵仁会、沖縄銀行、沖縄創設(株)、
 学童クラブわんぱく家、嘉新琉球collective株式会社、
 株式会社B・A・Pビューティーアートプランニング、
 株式会社KPG HOTEL&RESORT、株式会社イー・コード、株式会社薬正堂、
 カルビー株式会社、こども発達支援センターのびと、
 佐川急便株式会社、社団福祉法人仁愛会、ドリームエントランス、
 那覇バス(株)、西原町役場、ペイントラボ沖縄支社、
 ペットショップCOO&RIKU

など