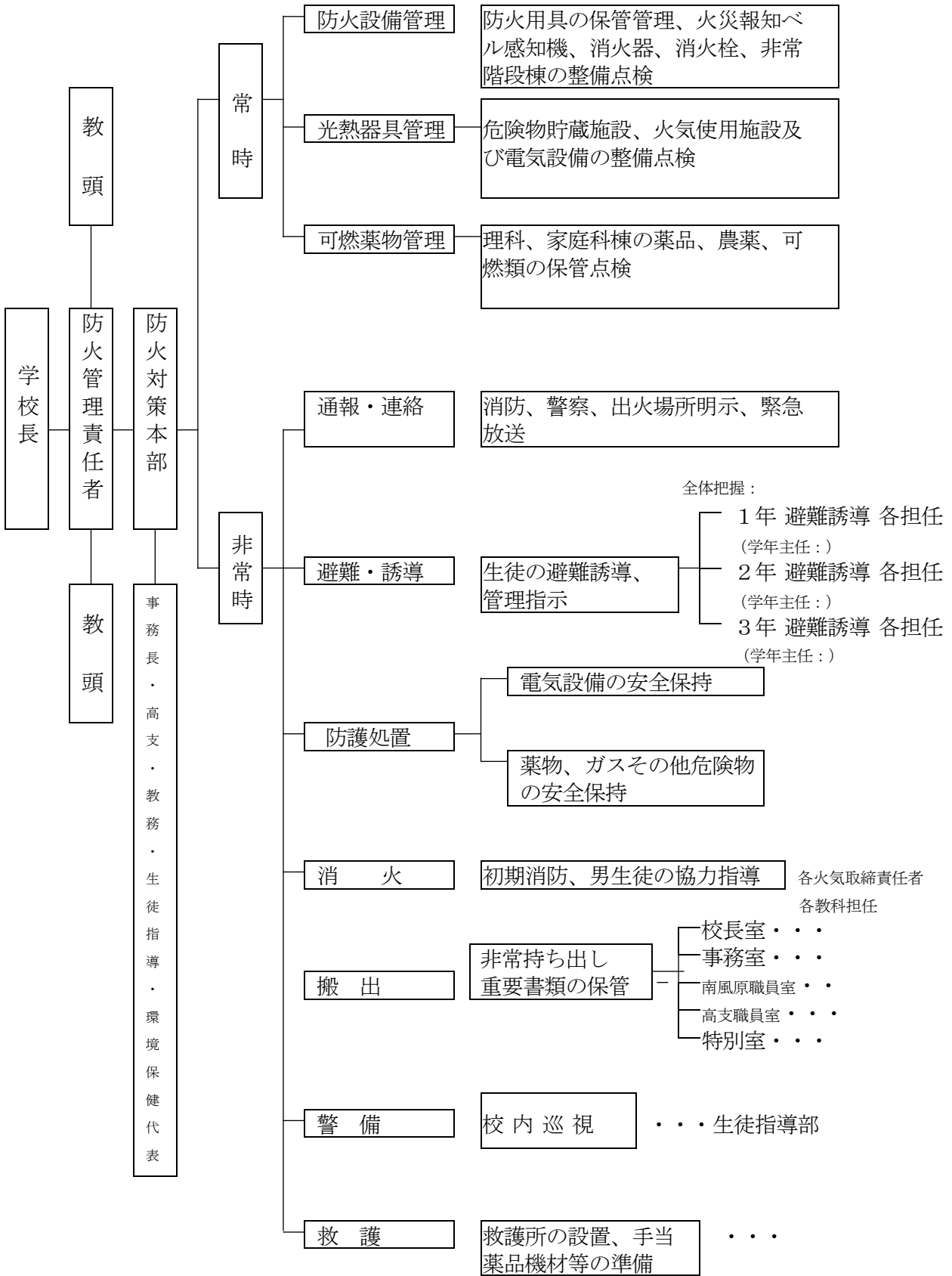


# 【10】防火（災）、学校安全計画、学校保健計画

## 1. 防火（災）組織



## 2. 火気取締責任者

| 棟    | 教室等    | 火気取締責任者 | 消火器<br>消火栓 | 棟       | 教室等     | 火気取締責任者  | 消火器<br>消火栓 |
|------|--------|---------|------------|---------|---------|----------|------------|
| 本館1F | 高支更衣室  |         | 消火器1       | 本館1F    | 生徒指導室   |          | 消火栓1       |
|      | 3年分教室  |         |            |         | WC      |          |            |
|      | 2-9    |         | 会議室        |         |         |          |            |
|      | 2-10   |         | 職員室        |         |         | 消火器1     |            |
|      | 3-1    |         | 情報管理室      |         |         | 消火器1     |            |
|      | 3-2    |         | 印刷室        |         |         |          |            |
|      | 3-3    |         | 生徒会室       |         |         |          |            |
|      | 3-4    |         | 消火器1       | 本館2F    | 図書室     |          | 消火器2消火栓1   |
|      | 3-5    |         | 消火栓1       |         | 視聴覚室    |          | 消火器1       |
|      | 3-6    |         | 消火器1       |         | LL教室    |          | 消火器1       |
|      | 3-7    |         | 消火栓1       | 理1F     | 進路室     |          | 消火栓1       |
|      | 3-8    |         | 消火器1       |         | 美術室     |          | 消火栓1       |
|      | 本館2F   | 高支職員室   |            | 消火器1    | 理2F     | 生物1・2    |            |
| 1-9  |        |         |            | 物理・多目的1 |         |          | 消火器2消火栓1   |
| 1-10 |        |         |            | 理3F     | 化学1・2   |          | 消火器2消火栓1   |
| 1-1  |        |         | 消火器1       |         | 地学1・2   |          | 消火器2消火栓1   |
| 1-2  |        |         |            | 芸1F     | 保健室     |          | 消火器2消火栓1   |
| 1-3  |        |         | 消火器1       |         | 教育相談室   |          |            |
| 1-4  |        |         | 消火器1       |         | 特支備品室   |          |            |
| 1-5  |        |         | 消火栓1       | 芸2F     | 郷土芸能1・2 |          | 消火器2消火栓1   |
| 1-6  |        |         | 消火器1       |         | 調理室     |          | 消火器2消火栓1   |
| 1-7  |        |         | 消火栓1       |         | 家庭実習室   |          |            |
| 1-8  |        | 消火器1    | 被服室        |         |         | 消火器1     |            |
| 本館3F | 教育相談室  |         | 消火器1       | 芸3F     | 書道室     |          | 消火器2消火栓1   |
|      | 進路相談室  |         |            |         | 音楽1・2   |          | 消火器2消火栓1   |
|      | 1,2学年室 |         |            | 芸3F     | CAL 1.2 |          | 消火器2消火栓1   |
|      | 2-1    |         | 消火器1       |         | 体育館・プール |          | 消火器1 8     |
|      | 2-2    |         |            | 高支      | 実習棟1F   |          | 消火器2       |
|      | 2-3    |         | 消火器1       |         | 実習棟2F   |          | 消火器2       |
|      | 2-4    |         | 消火器1       | その他     | 部室      |          | 消火器2       |
|      | 2-5    |         | 消火栓1       |         | セミナーハウス |          | 消火器2       |
|      | 2-6    |         | 消火器1       |         | 受水・消火水槽 |          | 消火器2       |
|      | 2-7    |         | 消火栓1       |         | 消火ポンプ室  |          | 消火器2       |
| 2-8  |        | 消火器1    | 変電施設等      |         |         | 消火器1消火栓1 |            |
|      |        |         |            |         |         |          |            |
| 本館B1 | 校長室    |         | 消火器1       |         |         |          |            |
|      | 事務室    |         | 消火器1       |         |         |          |            |
|      | 休憩室    |         |            |         |         |          |            |
|      | WC     |         | 消火器1消火栓1   |         |         |          |            |
|      | PTA会議室 |         |            |         |         |          |            |
|      | 小会議室   |         | 消火器1       |         |         |          |            |